



# HYLTE

Samråd 2025-05-22

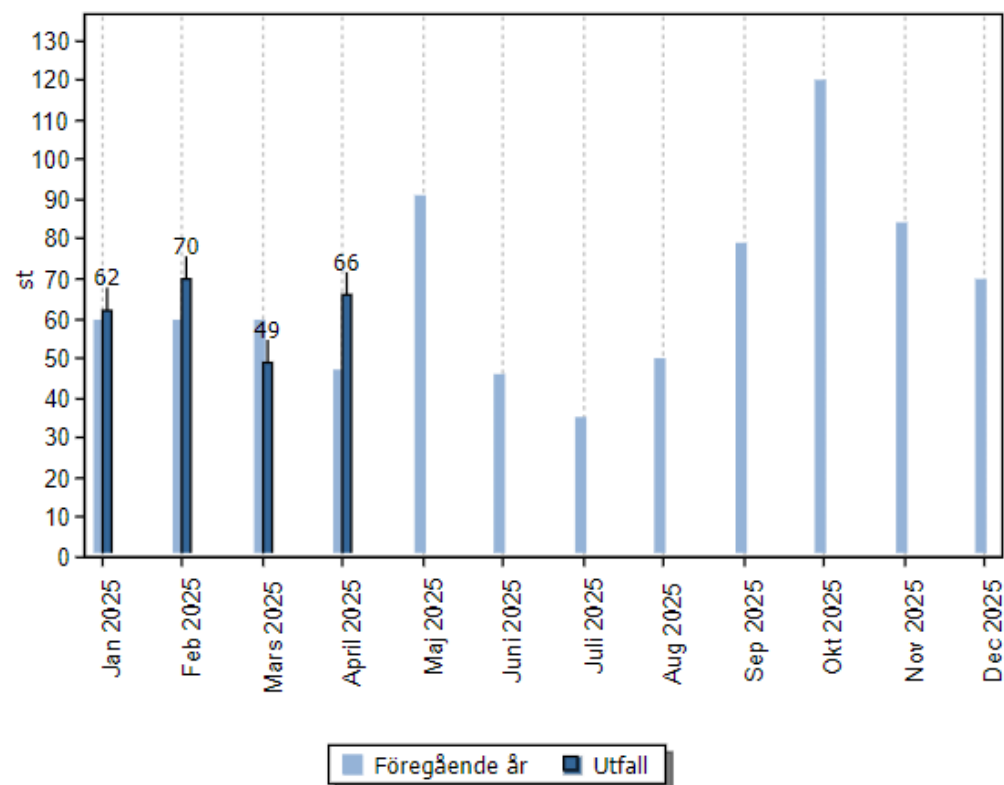
Kommunstyrelsen och kultur- och folkhälsonämnden



# Ekonomisk uppföljning

	Bokslut 2024	Prognos 2 2025
Totalt	<b>2 199 tkr</b>	<b>200 tkr</b>
IFO	745 tkr	- 2 500 tkr
Utbildning	- 2 695 tkr	- 1 000 tkr
Arbetsmarknadsåtgärder	1 378 tkr	1 650 tkr
Ekonomiskt bistånd	1 933 tkr	1 000 tkr

## Inkomna anmälningar IFO Barn och Unga

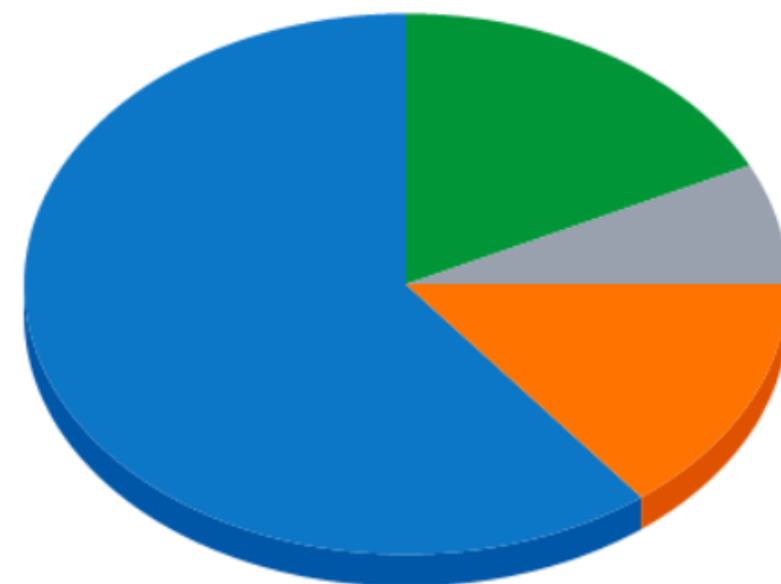


Unika  
individer 46 st  
April 2025

Totalt i år 247 st

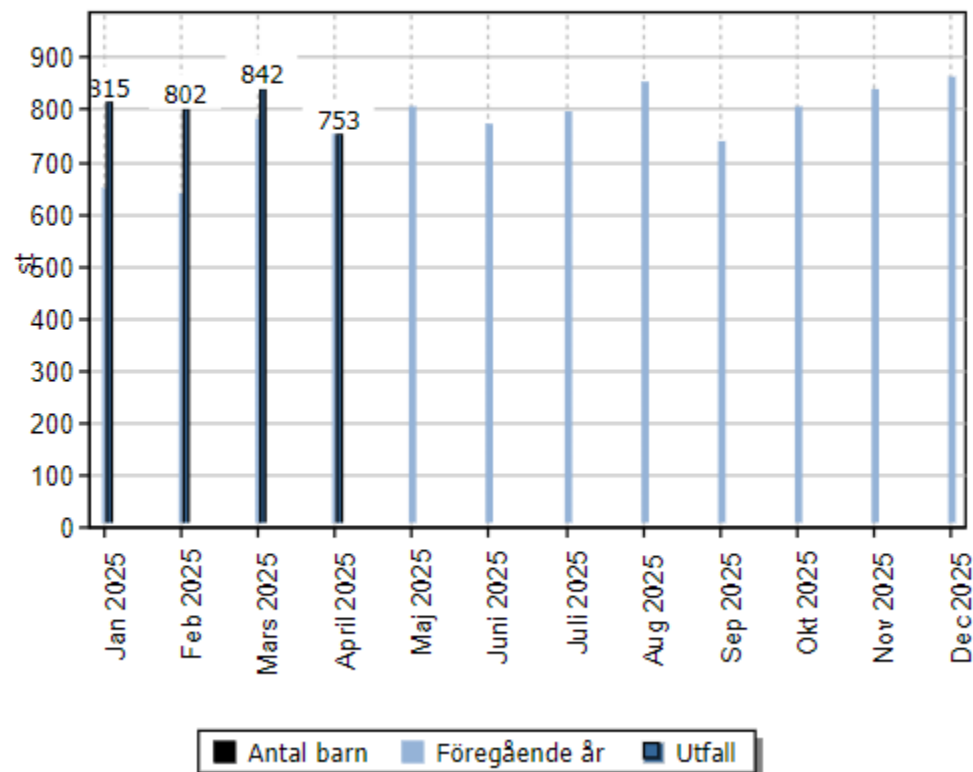


## Aktualiseringar - typ av anmälan, totalt i år



■ B/U Beteendeprobl, soc nedbrytande
 ■ Brist oms: Vanvård, fys/psyk
 ■ Föräl: Missbruk, alk/nark
 ■ Föräl: Övrigt

## Antal dygn barn & unga 0-20 år placerade i familjehem IFO Barn och Unga

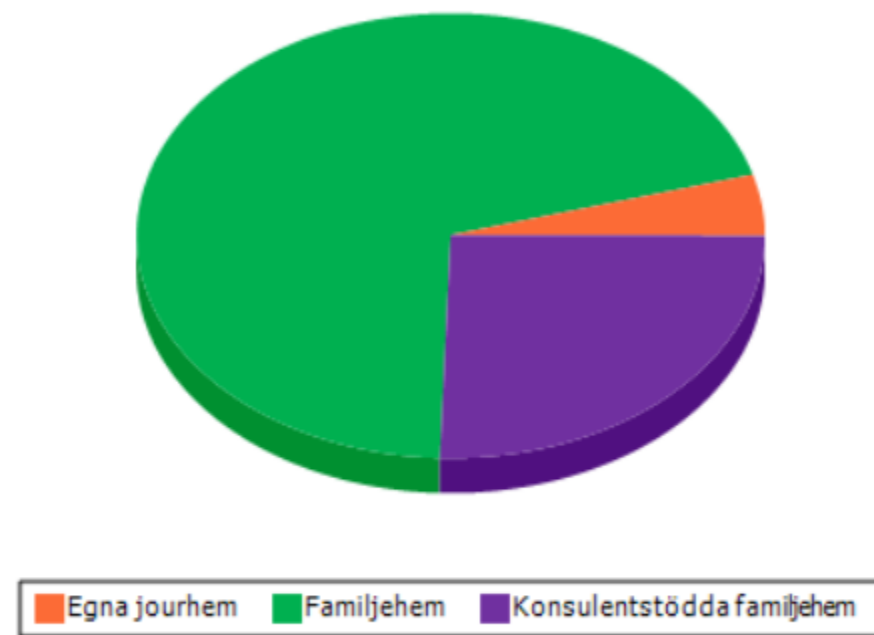


Antal barn  
April 2025 25

Totalt i år 3 212 st

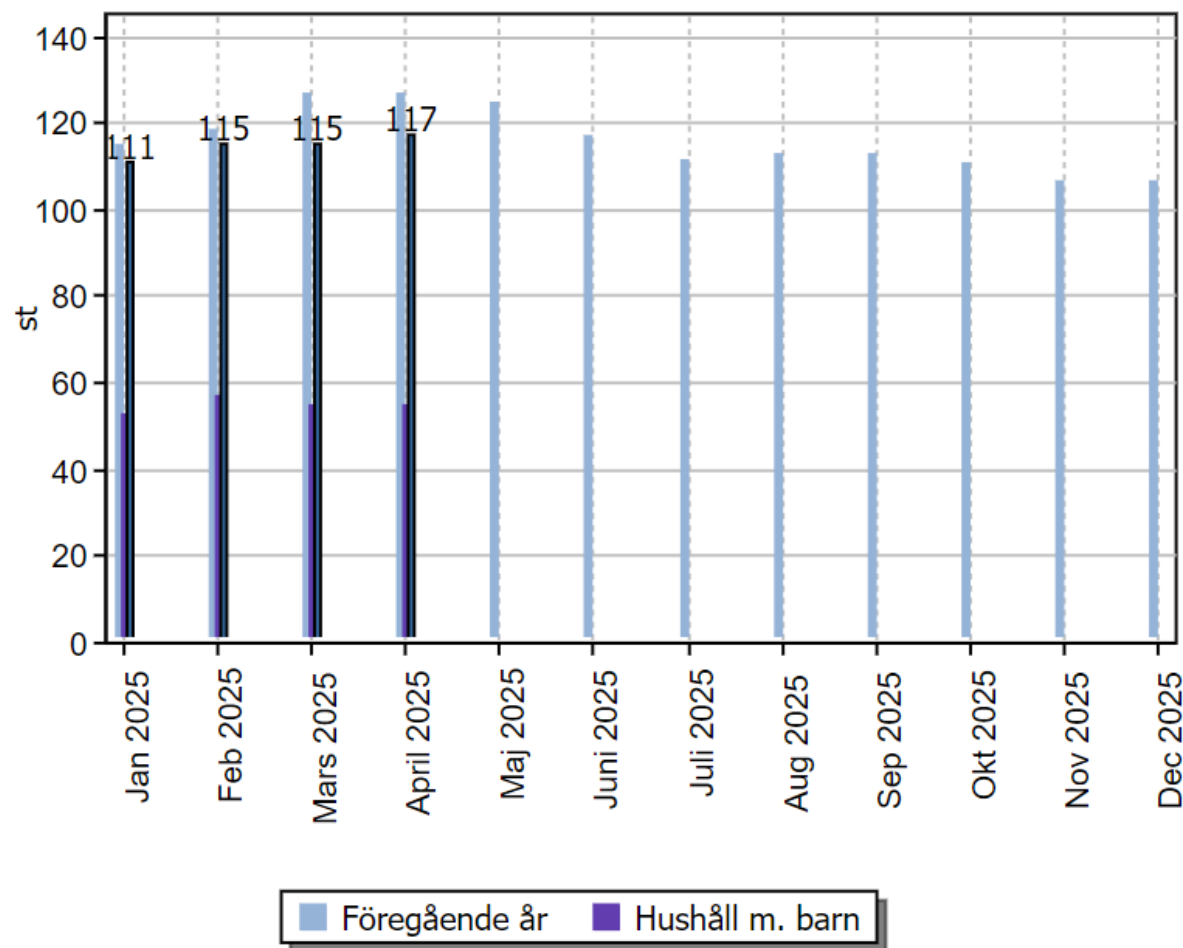


## Antal dygn/familjehem totalt i år



# Antal hushåll med beviljat ek. bistånd

IFO Vuxen



April 2025 117 st

Totalt i år 458 st



# Ny socialtjänstlag

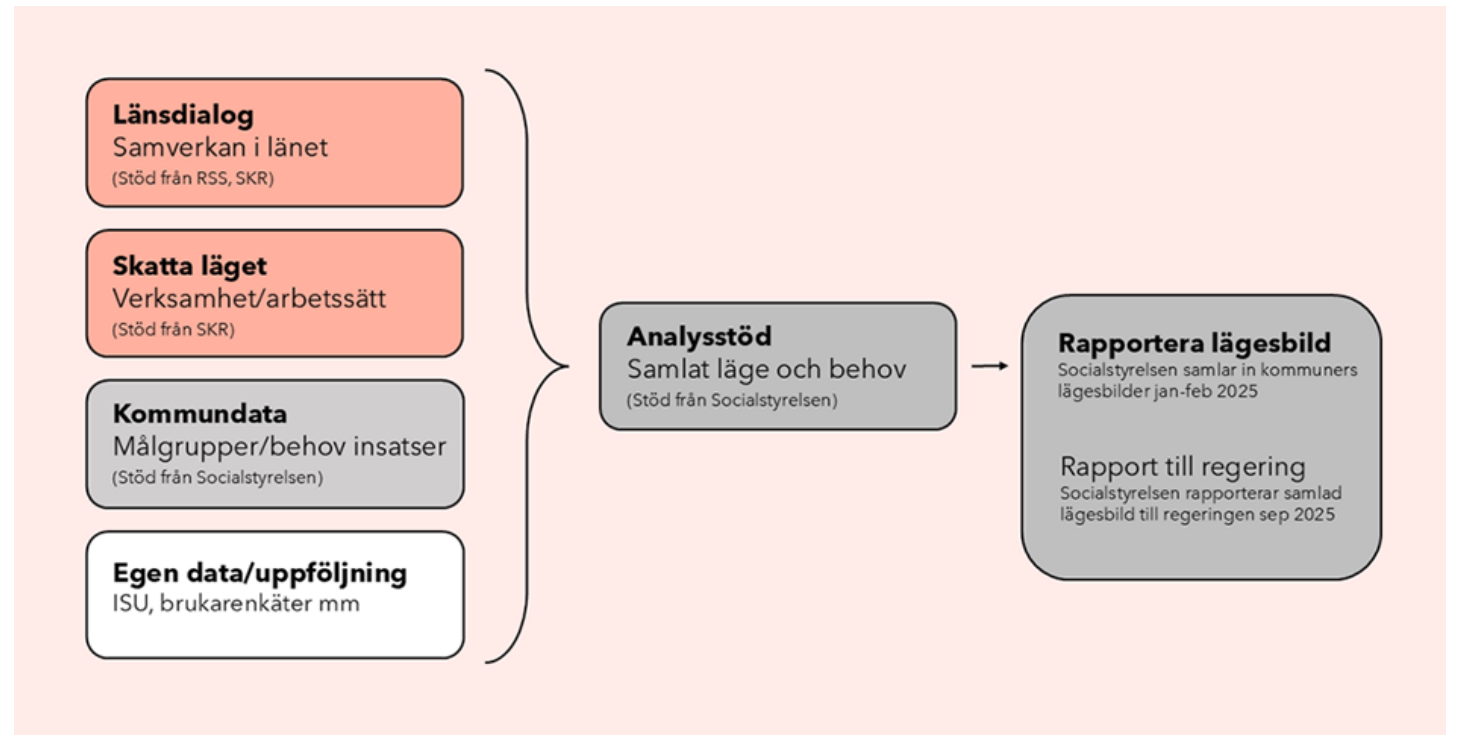
träder i kraft 1 juli 2025

## Förberedelser

Kartläggning nulägesanalys – workshop  
NUSO

Kunskapsinhämtning och omställningsarbete

- Utbildningsinsatser för nämnden och personal
- Utveckling av öppenvården (Lotsen)
- Utflyttad verksamhet
- Ny delegeringsordning
- Insatser utan beslut (ställningstagande)



# Ny socialtjänstlag

- Kräver mer resurser
- Ökat samarbete mellan nämnder
- Nytt tankesätt